

# Liegenschaft Mühleli

Steigstr. 2, 9602 Bazenhaid

## Grundrisse

Die Grundrisse wurden erstellt, wobei die Gesamtfläche / Gesamtmasse den Tatsachen entsprechen:

- Wohnhaus: 14m x 7.9m
- Keller/Werkstatt: 10.2m x 7.9m.

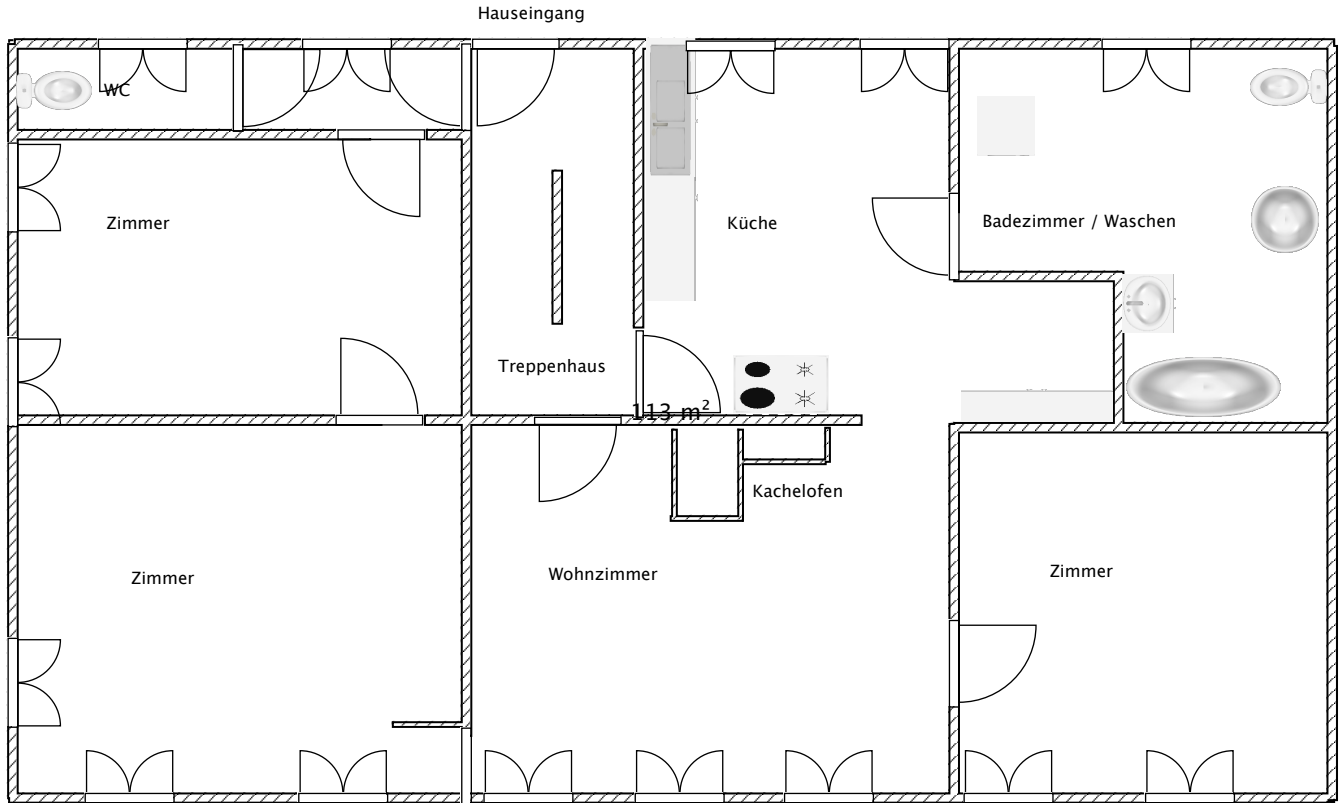
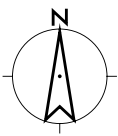
Die Aufteilung in die verschiedenen Räume kann kleinere Variationen aufweisen.

Es gilt zu berücksichtigen, dass auf der Westseite des Hauses eine grosse Werkstatt (ehemaliges Sticklokal) liegt. Die Höhe übertrifft 4 Meter und deshalb gibt es eine Höhendifferenz im Hochparterre zu den auf der Westseite gelegenen Zimmern (siehe blau die Böden). Diese Zimmer gehören zum Hochparterre.

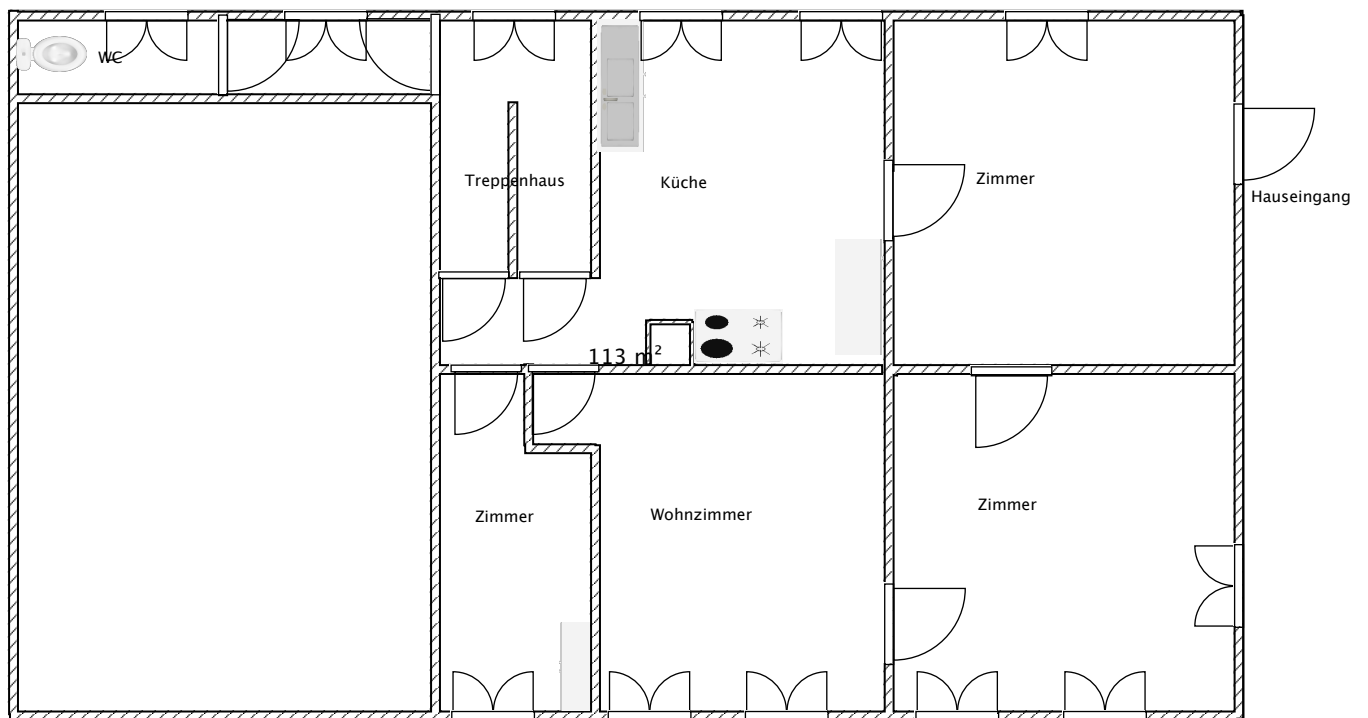
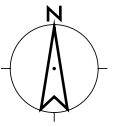
Der Keller ist nicht auf die gesamte Fläche des Hauses verteilt, sondern auf der Ostseite im Hang (siehe rote Markierung).



Ergeschoss (Hochparterre)



# Obergeschoss



Keller

